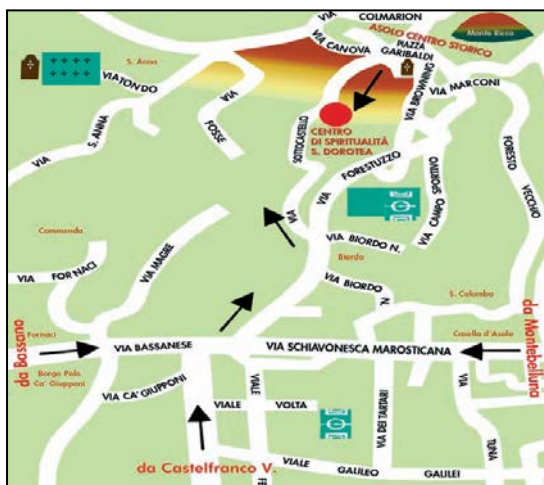


Partecipo al convegno di
"Formazione all'Annuncio"
dal 23 al 25 aprile 2016.

Asolo (TV) si raggiunge:



Per chi arriva in auto...

provenendo dalla statale Montebelluna-Bassano, si imbecca via Forestuzzo che si trova tra il distributore Repsol e la "Pizzeria al Portego", direzione ASOLO-CENTRO. A circa 400 m, sulla sinistra, si apre Via Sottocastello, con indicazione gialla "CASA S. DOROTEA": la strada è a traffico limitato ma può essere percorsa da chi è diretto al nostro Centro di Spiritualità.

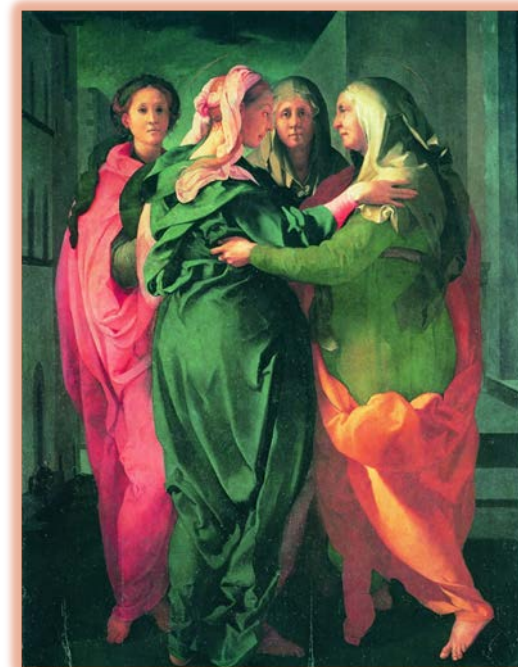
Per chi non arriva con mezzi propri...

le stazioni ferroviarie più vicine sono **Castelfranco Veneto** (16 km), **Montebelluna** (14 km), **Bassano del Grappa** (16 km) Dalle suddette stazioni ferroviarie, Asolo può essere raggiunta tramite autocorriere con fermata Asolo-Ca'Vescovo. Dal piazzale Ca' Vescovo, antistante l'incrocio per Asolo-Centro, funziona un busnavetta fino alla piazza della cittadina, dalla quale a piedi (400 m) si può raggiungere il Centro di Spiritualità "Santa Dorotea".



Un annuncio incarnato

Da P/persona a p/Persona



Per essere con ...

ASOLO 23 - 25 aprile 2016

Un fine settimana per gli annunciatori che desiderano scoprire che il Vangelo si incarna nella storia e nella vita.

- ◆ Il percorso è interattivo prevede, perciò, momenti di riflessione e momenti di lavoro personale o a gruppi.
- ◆ E' previsto uno spazio di laboratorio, guidato da chi è già all'opera nella propria realtà pastorale.
- ◆ Se puoi, per la prima serata, **porta dalla tua terra** un segno di "OSPITALITA'" ciò che vorresti far gustare da persona a persona ...

ORARIO E TEMATICHE DELLE GIORNATE

SABATO 23 aprile 2016

Ore 16,00: arrivi - saluti

Ore 16,30: introduzione e presentazione

Ore 17,00: **Da persona a persona**

"Maria si alzò e andò .. salutò Elisabetta"(Lc 1, 39)

Lavoro interattivo e sintesi teologica da parte dell'équipe.

Domenica 24 aprile 2016 mattina

Un annuncio incarnato

"Appena Elisabetta ebbe udito il saluto di Maria, il bambino sussultò nel suo grembo".(Lc 1, 41)

- **L'annuncio entra nei limiti del linguaggio umano e della vita quotidiana**
(attenzione pastorale) *don Andrea Magnani*
- **L'annuncio entra nella storia quotidiana ed è condiviso nei segni umili e forti di chi sa imparare dalla vita che incontra**
(attenzione antropologica) *Enza Annunziata*

24 aprile Pomeriggio: laboratori guidati

Lunedì 25 aprile 2016

Elisabetta fu colmata di Spirito Santo ed esclamò a gran voce (Lc 1, 42)

L'annunciatore che si fa «debole con i deboli [...] tutto per tutti»

(attenzione catechistica)

Sr. Giancarla Barbon - p. Rinaldo Paganelli

Per informazioni e iscrizioni puoi contattare:

SEDE

Casa Centro di spiritualità Santa Dorotea Asole (TV)

Via Sottocastello, 11 - 31011 Asole (TV)

tel 0423 952001 fax 0423 950151

e-mail: asolo.centrospiritualita@smsd.it

sito: www.asolocentrospiritualita.it

chiedere di

sr. Teresa Simionato o sr. Monica

oppure

sr. Giancarla Barbon, SMSD

cellulare 3291274401

e-mail: giancarlabarbon@smsd.it

COSTI

Quota di iscrizione: **€ 35,00**

Soggiorno intero corso: **€ 100,00**

Partecipazione parziale: **€ 50,00**

(al giorno) + iscrizione

Pendolare solo quota di iscrizione + pasti (15 euro a pasto)

NB. La difficoltà economica, soprattutto se hai da sostenere spese consistenti di viaggio, non ti freni nel partecipare ... contattaci!

Ti chiediamo di portare (se puoi) lenzuola e asciugamani.